

LATVIJAS REPUBLIKA

ZEMES VIENĪBAS ROBEŽU, SITUĀCIJAS UN APGRŪTINĀJUMU PLĀNS

Zemes vienības kadastra apzīmējums: 9074 008 0304

Adrese: Tukuma raj., Pūres pag., Pūre, Zemeņu iela 7

Zemes kadastrālā uzmērīšana veikta, pamatojoties uz Pūres pagasta zemes komisijas 1997.gada 2.oktobra sēdes protokolu Nr.30 "Par zemes piešķiršanu lietošanā" un Pūres pagasta padomes 2007.gada 19.aprīļa sēdes protokola lēmuma izrakstu Nr.70 "Par nekustamā īpašuma izveidošanu un adreses apstiprināšanu".

Apgrūtinājumu saraksts:

1.	02050601- aizsargjoslas teritorija ap elektrisko tīklu gaisvadu līnijām pilsētās un ciemos līdz 20 kilovoltiem- 0.0428 ha (Pūres pagasta padomes 2007.gada 2.jūlija izziņa Nr.3.11/410 "Par nekustamā īpašuma "Zemeņu iela 7" apgrūtinājumiem").
2.	020302- aizsargjoslas teritorija gar Zemeņu ielu- būvalde- 0.0257 ha (Pūres pagasta padomes 2007.gada 2.jūlija izziņa Nr.3.11/410 "Par nekustamā īpašuma "Zemeņu iela 7" apgrūtinājumiem").

Robežas un apvidus objekti uzmērīti 2007.gada 27.jūnijā.

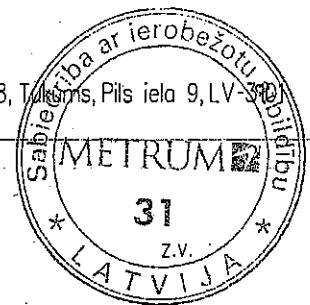
Apgrūtinājumu plāns sastādīts 2007.gada 04.jūlijā.

Plāna mērogs 1:1000

Zemes vienības platība 0.7767 ha

Zemes kadastrālās uzmērīšanas darbus veica SIA "METRUM", reģ.Nr.40003388748, Tukums, Pils iela 9, LV-310

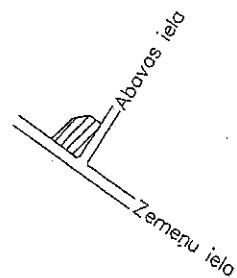
Licences Nr.122, derīga no 12.01.2005. līdz 15.12.2010.



SIA METRUM Tukuma biroja vadītājs	<i>J. Videniece</i>	J. Videniece	04.07.2007.
SIA "METRUM" mērnīeks apliecina, ka zemes kadastrālā uzmērīšana veikta atbilstoši LR Ministru kabineta 2007. gada 20. marta noteikumiem Nr.182 "Nekustamā īpašuma objekta noteikšana."	<i>J. Angēns</i>	J. Angēns	27.06.2007.
Ierosinotājs ir informēts par Zemes kadastrālās uzmērīšanas laikā veiktajām darbībām to rezultātiem.	<i>A. Volfs</i>	A. Volfs	05.07.2007.

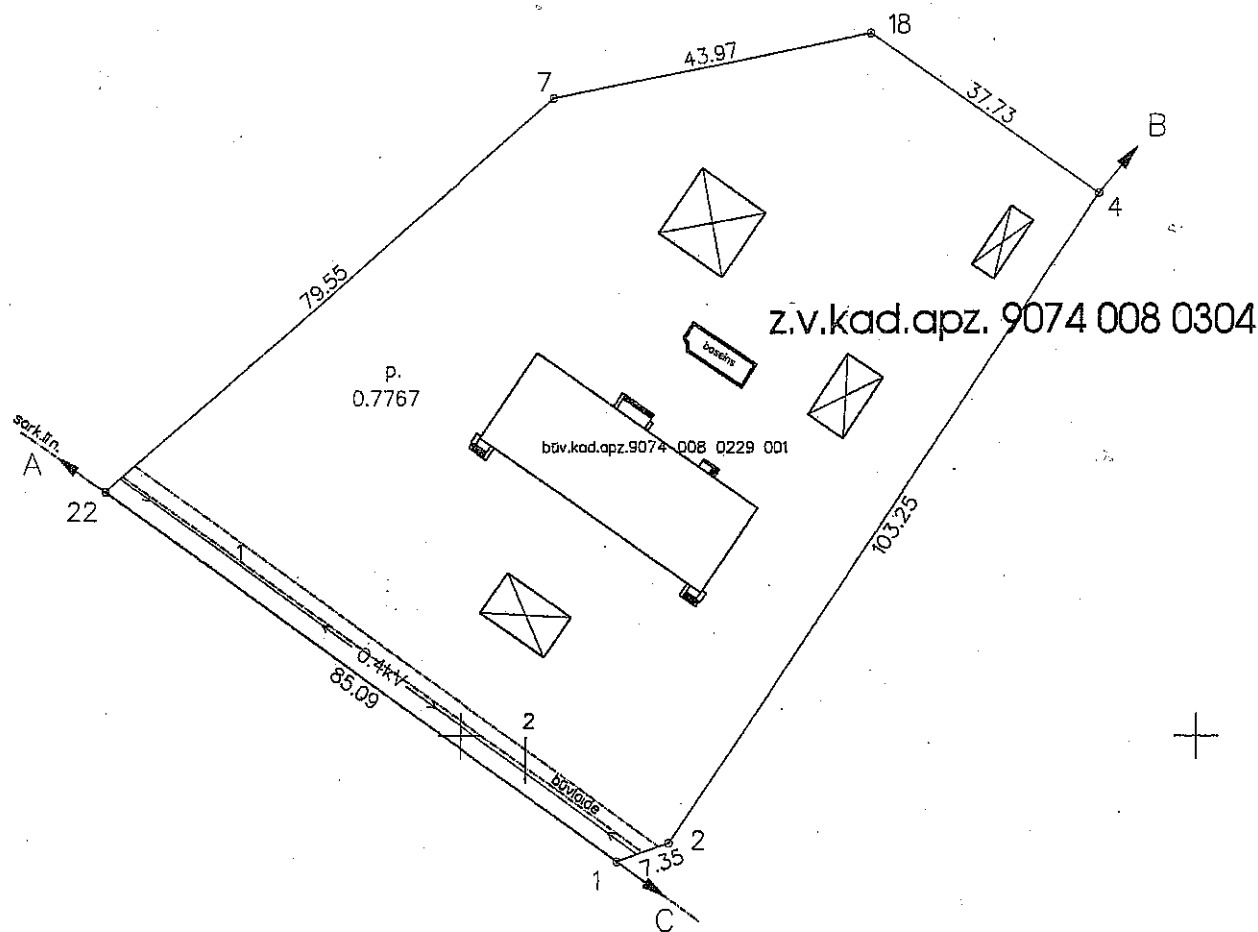
ZEMES LIETOŠANAS VEIDU EKSPLIKĀCIJA												
Zemes vienības platība ha	Lauksaimniecībā izmant. zeme	Tajā skaitā				Meži	Krūmāji	Purvi	Zem ūdeņiem	t.sk.		Pārējās zemes
		Arauzeme	Augļu dārzi	Pļavas	Gaiņības					zem zivju dīķiem	Zem ēkām un pagādiem	
0.7767	-	-	-	-	-	-	-	-	-	-	0.7767	-

ZEMES VIENĪBAS
IZVIETOJUMA SHĒMA



ROBEŽPUNKTU KOORDINĀTAS
Koordinātu sistēma LKS-92 TM
Mēroga koeficients: 0.999654

Nr	X	Y
22	321831.91	433751.64
7	321883.76	433811.93
18	321892.25	433855.06
4	321871.26	433886.39
2	321785.84	433828.46
1	321783.42	433821.53



Robežojāšo zemes vienību saraksts:

no A līdz B: z.v.kad.apz. 9074 008 0229;

no B līdz C: z.v.kad.apz. 9074 008 0273;

no C līdz A: z.v.kad.apz. 9074 008 0216.

Apzīmējumi:

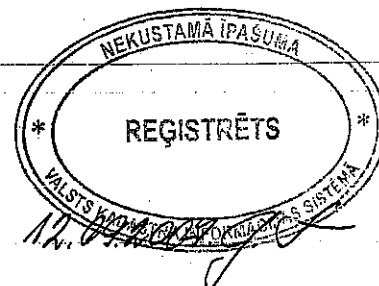
z.v.kad.apz. - zemes vienības kadastra apzīmējums

būv.kad.apz. - būves kadastra apzīmējums

☒ Būve bez kadastra apzīmējuma

Zemes vienības platība 0.7767 ha

Plāna mērogs 1:1000



Saskaņoja: Pāres pagasto padomes priekšsēdētājs	paraksts	A. Volfs	05.07.2007.
Plānu izgatavoja kamerālo darbu veicējs		I. Eihmane	04.07.2007.

LR VALSTS ZEMES DIENESTS
Ziemeļkurzemes reģionālā nodaļa

BŪVJU KADASTRĀLĀS UZMĒRĪŠANAS

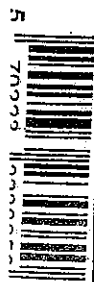
LIETA Nr. 367

NEKUSTAMĀ ĪPAŠUMA LIETA

9	0	7	4	0	0	8	0	3	0	4
---	---	---	---	---	---	---	---	---	---	---

PĪRES PAGASTS

ZEMEŅU IELA 7



Bartex

230 05

LATVIJAS REPUBLIKAS VALSTS ZEMES DIENESTS
ZIEMEĻKURZEMES REĢIONĀLĀ NODAĻA

**BŪVES
KADASTRĀLĀS UZMĒRĪŠANAS
LIETA**

Lietas numurs	90740080229001-01
Lapu skaits	8
Kadastra apzīmējums	90740080229001
Nosaukums	Bērnu dārzs
Adrese	Zemeņu iela 7, Pūre, Pūres pag., Tukuma raj.

Atzīme par atsavināšanas aizliegumu vai apgrūtinājumu		
(pamatojums)	(paraksts)	(Vārds, Uzvārds)

Atzīme par reģistrāciju Nekustamā īpašuma valsts kadastra informācijas sistēmā

Kadastrālās uzmērīšanas izpildītāji:

Izpildes datums: 18.10.2007

Guna Dišlere

(paraksts)

Z.V.

19. 10. 2007.

Kadastrālās uzmērīšanas darba pārbaudītājs:

Pārbaudes datums: 18.10.2007

Guna Skrible

(paraksts)

Reģionālās nodaļas vadītājs (pilnvarotā persona):

Z. MELNĀVA

(Vārds, Uzvārds)

(paraksts)

(paraksts)

Datums: 2007 .gada 19. oktobris

INFORMĀCIJA PAR PASŪTĪJUMU

Kadastrālās uzmērīšanas pasūtītāji: PŪRES PAGASTA PADOME

Iesniegtie dokumenti:

21.09.1972. Tukuma raj. TDP IK, Akts par būves pieņemšanu ekspluatācijā

23.12.1992. Pūres DIS un Pūres pagasta IK, Akts par ēku (būvju) nodošanu īpašumā citam tiesību subjektam

18.01.2007. Nr.1, Pūres pagasta padome, Lēmums par adreses noteikšanu vai maiņu

INFORMĀCIJA PAR BŪVI

Pamatinformācija	
Nosaukums	Bērnu dārzs
Galvenais lietošanas veids	1263 Skolas, universitātes un zinātniskās pētniecības ēkas
Kapitalitātes grupa	II
Virszemes stāvu skaits	2
Pazemes stāvu skaits	0
Telpu grupu skaits	1
Dzīvokļu skaits	0
Ekspluatācijas uzsākšanas gads	1972
Ekspluatācijā pieņemšanas gads	1972
Patvaļīgās būvniecības pazīmes	NAV
Fiziskais nolietojums	15
Apsekošanas datums	19.09.2007

Konstruktīvie elementi		
Konstruktīvais elements	Materiāls	Apraksts
Pamati	Dzelzsbetons/ betons	Pilnīgi apmierinošs
Ārsienas	Ķieģeļu mūris	Pilnīgi apmierinošs
Pārsegumi	Dzelzsbetons/ betons	Pilnīgi apmierinošs
Jumts	Gumijotie lokšņu materiāli/ ruberoīds	Apmierinošs

Tehniskie rādītāji		
Veids	Apjoms (mērvienība)	Nosaukums
Apbūves laukums	524.9 apbūves laukuma kv.m.	
Būvtilpums	3097 kub.m.	

Labiekartojumi		
Veids	Apjoms (skaits)	Apraksts
Centrālā apkure		Apkure no centralizēta siltumapgādes objekta ārpus īpašuma

Veids	Apjoms (skaits)	Apraksts
Elektroapgāde		Zemsprieguma, trīsfāzu
Aukstā ūdens apgāde		No apdzīvotas vietas tīkla
Karstā ūdens apgāde		Vietējās decentralizētās karstā ūdens sagatavošanas ierīces - elektrība
Kanalizācija		Saimniecības-fekālā kanalizācija apdzīvotas vietas /cita īpašuma/ kanalizācijas tīklā
Tualetes telpa	2	
Savietotā sanitārtehniskā telpa	4	

BŪVES EKSPLIKĀCIJA

Kopējā platība	791.0
Lietderīgā platība	791.0
Nedzīvojamo telpu platība	791.0
Nedzīvojamo iekštelpu platība	791.0

TELPU GRUPAS EKSPLIKĀCIJA

Telpu grupas numurs	Adreses numurs	Telpu grupas nosaukums	Telpu grupas kopējā platība
001		Bērnudārzs	791.0

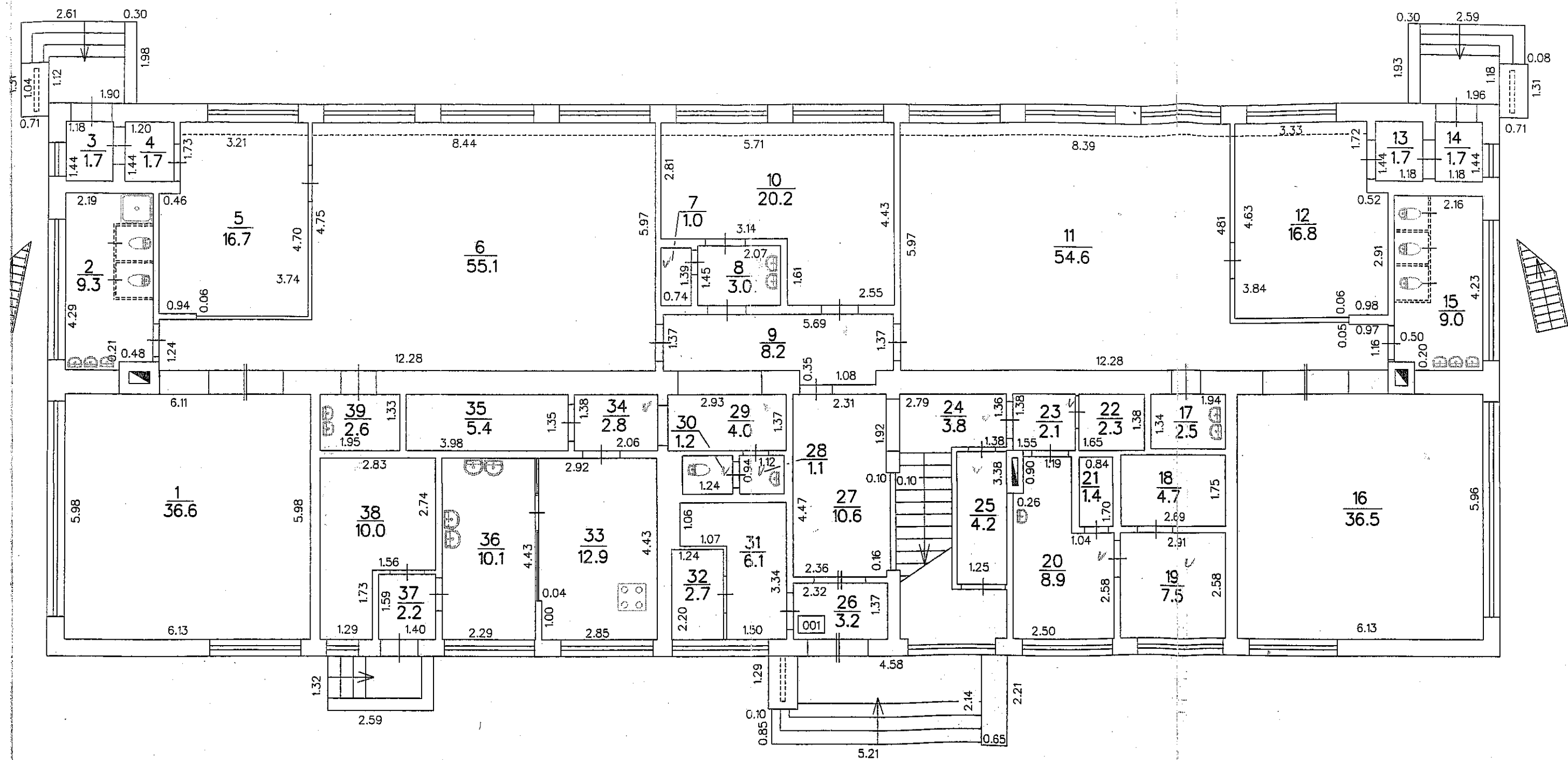
Telpu grupas numurs	Adreses numurs	Telpu grupas lietošanas veids				
001		1263	Izglītības telpu grupa			
Stāvs	Telpas numurs	Telpas nosaukums	Telpas platība		Telpas augstums	Patvalīgas būvniecības pazīme
			Nedzīvojama iekštelpa	Nedzīvojama ārtelpa		
1	1	Guļamtelpa	36.6		2.95	
1	2	Savienotā sanitārtehniskā telpa	9.3		2.95	
1	3	Priekštelpa	1.7		2.95	
1	4	Priekštelpa	1.7		2.95	
1	5	Ģērbtuve	16.7		2.95	
1	6	Grupas telpa	55.1		2.95	
1	7	Palīgtelpa	1.0		2.95	
1	8	Palīgtelpa	3.0		2.95	

Stāvs	Telpas numurs	Telpas nosaukums	Telpas platība		Telpas augstums	Patvaļīgas būvniecības pazīme
			Nedzīvojama iekštelpa	Nedzīvojama ārtelpa		
1	9	Gaitenis	8.2		2.95	
1	10	Vadītājas kabinets	20.2		2.95	
1	11	Grupās telpa	54.6		2.95	
1	12	Ģērbtuve	16.8		2.95	
1	13	Priekštelpa	1.7		2.95	
1	14	Priekštelpa	1.7		2.95	
1	15	Tualete	9.0		2.95	
1	16	Guļamtelpa	36.5		2.95	
1	17	Virtuve	2.5		2.95	
1	18	Veļas noliktava	4.7		2.95	
1	19	Saimniecības pārziņa kabinets	7.5		2.95	
1	20	Veļas mazgāšanas telpa	8.9		2.95	
1	21	Veļas žāvētava	1.4		2.95	
1	22	Veļas noliktava	2.3		2.95	
1	23	Gaitenis	2.1		2.95	
1	24	Kāpņu telpa	3.8		2.95	
1	25	Noliktava	4.2		2.95	
1	26	Priekštelpa	3.2		2.95	
1	27	Gaitenis	10.6		2.95	
1	28	Priekštelpa	1.1		2.95	
1	29	Gaitenis	4.0		2.95	
1	30	Tualete	1.2		2.95	
1	31	Metodiskais kabinets	6.1		2.95	
1	32	Apkures telpa	2.7		2.95	
1	33	Virtuve	12.9		2.95	
1	34	Gaitenis	2.8		2.95	
1	35	Trauku noliktava	5.4		2.95	
1	36	Ēdienu sagatavošanas telpa	10.1		2.95	
1	37	Priekštelpa	2.2		2.95	
1	38	Noliktava	10.0		2.95	
1	39	Virtuve	2.6		2.95	
2	40	Savienotā sanitārtehniskā telpa	16.4		2.90	A
2	41	Palīgtelpa	2.8		2.90	A
2	42	Fizikālo procedūru kabinets	48.2		2.90	A
2	43	Zāle	68.2		2.80	old
2	44	Biblioteka	48.9		2.90	old
2	45	Multimēdiju telpa	11.8		2.90	old

Stavs	Telpas numurs	Telpas nosaukums	Telpas platība		Telpas augstums	Pārvaldes būvniecības pazīme
			Nedzīvojama iekštelpa	Nedzīvojama ārtelpa		
2	46	Savienotā sanitārtehniskā telpa	4.6		2.80	B B/d
2	47	Arhīvs	3.0		2.90	B B/d
2	48	Biblioteka	54.5		2.90	B B/d
2	49	Datoru telpa	14.0		2.90	B B/d
2	50	Kāpņu telpa	17.4		2.90	B/d
2	51	Ārsta kabinets	12.2		2.90	A
2	52	Ārsta kabinets	10.5		2.90	A
2	53	Zobārsta kabinets	23.8		2.90	A
2	54	Aptieka	28.6		2.90	A
2	55	Aptieka	18.7		2.90	A
2	56	Zāļu noliktava	4.3		2.90	A
2	57	Gaitenis	1.7		2.90	A
2	58	Gaitenis	3.3		2.90	A
2	59	Gaitenis	12.0		2.90	A
Kopā			791.0	0.0		
Nedzīvojamo telpu platība			791.0			

2017.g. B/d. + 136,8 / 103,4
nodarbinātā

B/d. - 608,5 / 249,10



STĀVA PLĀNS

Būves kadastra apzīmējums	Stāva numurs	Stāva augstums	Mērogs
9074 008 0229 001	1	2.95	1:100
Uzmērītāja	G. Dišlere		
	24.09.2007		

